

# 演劇、それは 人と人とのふれあい。

ゴーシュは町（まち）の活動写真館（かつどうしゃしんかん）でセロ（チェロ）をひくかかりでした。活動写真館とは今の映画館（えいがかん）です。昔（むかし）は映像（えいぞう）にあわせてオーケストラが演奏（えんそう）していたのです。

ゴーシュのいる金星音楽団（きんせいおんがくだん）は町の音楽会（おんがくかい）にだす曲（きょく）を練習中（れんしゅうちゅう）。

でもゴーシュはあまりしょうずではありません。

楽長（がくちょう）からいつもおこられてばかりです。

そんなゴーシュの家（いえ）にあらわれたのは…



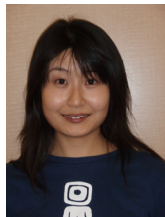
よこたさとる



たち かなえ



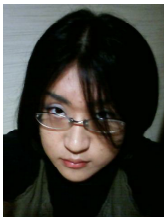
くまざわかおる



はぎやまいこ



ほったゆうだい



かみおうみまこ



いしづかけんじ



たかださぶろう

いっしょにお芝居に行ったり、観たお芝居の話がしたいんだけど、近くにいない。  
演劇をやりたいんだけど仕事や育児で時間もないし、かといって劇団に入るのはちょっと…  
子どもに表現力やコミュニケーションの力を付けたいんだけど。  
ボランティアに役立つことがあるといいんだけど…  
そんな芝居が好きな人が気軽に参加できるコミュニティをつくろう。  
それが『演劇こみゅ・ku-ma（くーま）』のスタートでした。

そして集まったすてきな仲間たちと一緒に芝居がしたい。

そんな呼びかけに『演劇工房じゅ★えん』の仲間たちがこたえてくれて、今回の公演が実現しました。

入間（ku-ma）のメンバーに遠く岐阜、新潟のメンバーを加えた『くまとえん』。

記念すべき遠隔地合同劇団の第1回公演。

どうぞお楽しみ下さい。

## くまとえん

### ■主催■

ドラマフェスタ in 入間 2008

実行委員会・入間市・入間市教育委員会

### ■ドラちゃん缶バッジの取り扱い■

☆ドラマフェスタ実行委員会事務局

（中央公民館）04-2964-2413

☆演劇こみゅ・ku-ma（くーま） 090-1880-9590



原作 宮沢 賢治  
脚色・構成 成井 豊  
（演劇集団キャラメルボックス）  
『賢治島探検記』より  
「ゴーシュ弾かれのセロ」  
演出・統括 熊澤 馨  
舞台・照明 石塚 健司  
音響・補佐 高田 三郎  
イラスト 堀田 雄大

### CAST

ゴーシュ 横田 聖  
セロ 館 香菜恵  
楽長 熊澤 馨  
カッコウ 萩谷 麻衣子  
母ねずみ 堀田 雄大  
三毛猫・子ねずみ 上近江 松子  
子だぬき ????

お問い合わせ

演劇こみゅ・ku-ma 事務局

入間市牛沢町1-1-7

TEL 090-1880-9590

e-mail kaoru.papabear.2k@nifty.com

代表 熊澤 馨 (Kumazawa Kaoru)